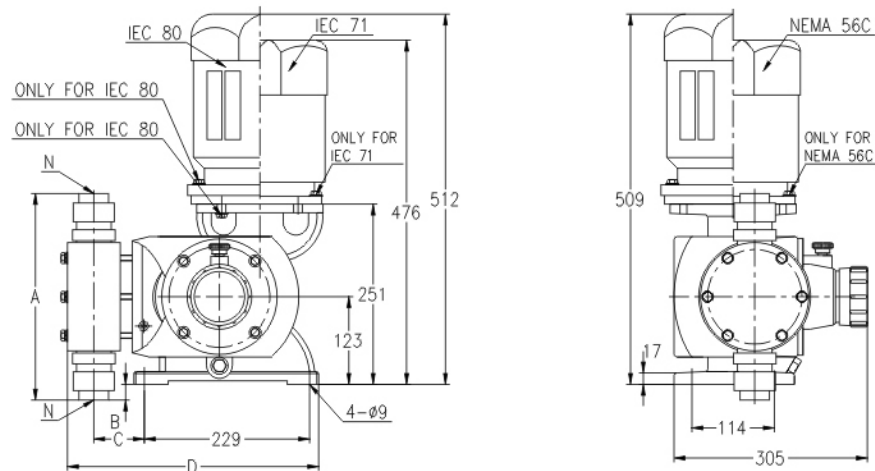


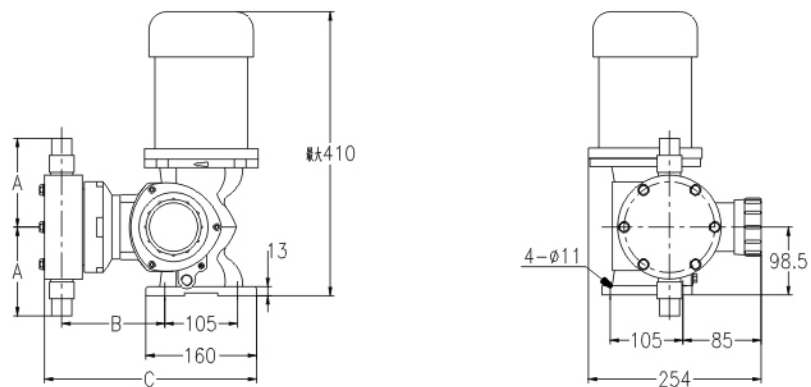
## GB泵

型号	GB 40(80-450)		GB60(500-600)		GB80(700-1200)		GB80(1500)		GB80(1800)	
	塑料	金属	塑料	金属	塑料	金属	塑料	金属	塑料	金属
A	237	260	286	338	362	414	374	446	420	458
B	5	4	19	46	59	85	64	100	87	102
C	60.3	60.3	71.4	76.2	96.4	100	96.4	100	96.4	100
D	333	333	351.2	348	373.1	373.1	373.1	373.1	373.1	373.1
N	1/2"F NPT	1/2"F NPT	1"F NPT	1"M NPT	1"F NPT	1"M NPT	1"F NPT	1 1/2"M NPT	1 1/2"F NPT	1 1/2"M NPT
	DN15 (仅用PVC泵头)	—	DN25 (仅用PVC泵头)	—	DN25 (仅用PVC泵头)	—	—	—	—	—



## GM泵

泵头材料	GM0002 ~ GM0050				GM0090 ~ GM0500			
	接口代码	A	B	C	接口代码	A	B	C
PVC	P	108	116	250	Q	127	159	322
PVDF	P	108			N	131		
316	N	102			N	131		



南方泵业股份有限公司  
NANFANG PUMP INDUSTRY CO.,LTD

昆山卡尼尔工业设备有限公司  
热线：4008-821-931

绿色水动力专家

电话：0512-87886603  
传真：0512-57997966  
网址：www.pump-nanfang.com

CNP南方泵业

股票代码：300145

## G系列机械隔膜计量泵



### 主要性能参数

- 单头最大流量：1800L/h
- 最高排出压力：12bar
- 调节比10:1，稳态精度±2%
- 吸入提升高度可达3m水柱
- 最大入口压力为2bar
- 允许物料的最高温度为40℃

### 主要特征

#### 驱动端

- 可变偏心机构调节，确保流量脉动平缓变化
- 增强型结构设计，适合苛刻运行环境
- 耐磨球轴承，使工作更稳定
- 油浴润滑，驱动部件工作寿命长
- 在停机或运行状态下均可流量调节，调节方式可选手动、电动或变频

#### 液力端

- 机械驱动隔膜，物料侧无隔膜护盘，便于物料通过
- PVC、PVDF、316SS、高粘度、浆料等多种泵头材质，适合各种物料
- 自清洗单向阀结构

### 控制方式

- 电动冲程控制器，接受外部控制信号，调节冲程长度
- 供电电源：220V-50Hz-单相
- 输入信号：4-20mA模拟信号
- 输出信号：4-20mA/1-5V模拟信号、供记录显示和控制系统使用
- 变频控制器，接受外部控制信号，调节冲程速度
- 供电电源：220V-50Hz-单相/380-50Hz-三相
- 输入信号：4-20mA模拟信号
- 马达控制器，以“开/停”方式控制三相电机，调节输出流量
- 供电电源：200-240V/50/60Hz/单相
- 控制方式：可接受4-20mA模拟信号、外部脉冲信号或手动调节

### 主要应用

- 市政、工业水与废水、泳池等各种水处理过程

南方泵业股份有限公司  
NANFANG PUMP INDUSTRY CO.,LTD



## 可提供选项

双隔膜泵头  
双隔膜泵头破裂压力表检测及压力开关检测

冲程计数传感器  
PNP输出/NPN输出/继电器输出

## 液力端主要部件材料

### GM0002–GM0050

液力端材质	液力端端盖	阀体	阀座	阀球	隔膜	封套圈	连接
PVC	PVC	PVDF	PVDF	陶瓷	PTFE	氟橡胶	PVC
PVDF	PVDF	PVDF	PVDF	陶瓷	PTFE	PTFE	PVDF
316 SS	316 SS	316 SS	316 SS	316 SS	PTFE	氟橡胶	316 SS

### GM0090–GM0500

液力端材质	液力端端盖	阀体	阀座	阀球	隔膜	封套圈	连接
PVC	PVC	PVC	PVC	玻璃	PTFE	氟橡胶	PVC
PVDF	PVDF	PVDF	PVDF	陶瓷	PTFE	PTFE	PVDF
316 SS	316 SS	316 SS	316 SS	316 SS	PTFE	氟橡胶	316 SS

### GB0080–GB1200

液力端材质	液力端端盖	阀体	阀座	阀球	隔膜	封套圈	连接
PVC	PVC	PVC	PVC	陶瓷	PTFE	氟橡胶	PVC
PVDF	PVDF	PVDF	PVDF	陶瓷	PTFE	PTFE	PVDF
316 SS	316 SS	316 SS	316 SS	316 SS	PTFE	氟橡胶/PTFE	316 SS

### GB1500–GB1800

液力端材质	液力端端盖	阀体/衬套	阀班/升程限位板	弹簧	隔膜	封套圈	连接
PVC	PVC	PVC/PVC	PVC/PVC	hastelloy c	PTFE	氟橡胶	PVC
PVDF	PVDF	PVDF/PVDF	PVDF/PVDF	hastelloy c	PTFE	PTFE	PVDF
316 SS	316 SS	316 SS/316 SS	316 SS/316 SS	hastelloy c	PTFE	氟橡胶	316 SS

## 附件

提供系统所需附件如：过滤器、校正柱、缓冲器安全阀和背压阀等，其中安全阀为必选项。  
( GM002–GM0050范围PVC/PVDF泵头的泵，随计量提供注射阀、脚阀、配重和6米软管，高粘度泵头除外。 )

## 标准配置电机性能参数

供电电源：380V–50HZ— 三相/220V–50HZ—单相  
防护等级：IP55  
绝缘等级：F级  
另有防爆型电机、60HZ电机可选择  
所有电机符合国际电工协会IEC标准或美国国家电气委员会NEC标准。



## G系列机械隔膜计量泵产品编码及流量压力表

编码      系列      流量      液力端      接口      电机      调节      底板      选项  
☐      ☐      ☐      ☐      ☐      ☐      ☐      ☐      ☐

系列	编码	描述
	GM	GM系列机械隔膜计量泵
	GB	GB系列机械隔膜计量泵

流量	编码	LPH@Pmax	SPM	Pmax(bar)	电机功率
	GM0002	2.25	36	12	0.25kW <sup>(1)</sup>
	GM0005	4.5	72		
	GM0010	9	144		
	GM0025	25	72		
	GM0050	50	144	10	0.25kW <sup>(1)</sup> 0.37kW <sup>(2)</sup>
	GM0090	85	72		
	GM0120	115	72		
	GM0170	170	144		
	GM0240	235	144		
	GM0330	315	144		
	GM0400	400	144		
	GM0500	500	180	5	

编码	LPH@Pmax	SPM	Pmax(bar)	电机功率		
GB0080	82	36	10	0.55kW 0.75kW <sup>(1)</sup>		
GB0180	167	72				
GB0250	237	102				
GB0350	334	144				
GB0450	416	180	7	0.75kW		
GB0500	464	144				
GB0600	583	180				
GB0700	656	102				
GB1000	946	144	3.5		0.75kW	
GB1200	1200	180				
GB1500	1500	180	3			0.75kW
GB1800	1800	206				

(1)此功率可用于恒速或变频，5–50Hz变频时需要用变频电机；  
(2)此功率用于单相和变频电机。

液力端	编码	描述	编码	描述
	P	PVC液力端	V	高粘度应用，PVC液力端
	S	316液力端	K	料浆应用，GM0025–0500;316液力端;GB:PVC液力端
	T	PVDF液力端	M	混合物应用，GM:PVDF液力端
	F	次氯酸钠应用:PVC液力端*	Z	特殊材料液力端，咨询南方泵业，并在订货时注明

(\*)GM0002–0050:EPDM材料O型圈；GM0090–0500、GB:PTFE包覆O型圈

接口	编码	描述	GM0002–0050			GM0090–0500			GB0080–0450			GB0500–1200			GB1500			GB1800		
			PVC	PVDF	316	PVC	PVDF	316	PVC	PVDF	316	PVC	PVDF	316	PVC	PVDF	316	PVC	PVDF	316
	P	NPT螺纹接口	----	----	1/2"F	1/2"F	1/2"F	1/2"F	1/2"F	1/2"F	1/2"F	1"F	1"F	1"M	1–1 2"F	1–1 2"F	1–1 2"M	1–1 2"F	1–1 2"F	1–1 2"M
	Q	内管口硬管插管接口	DN15	----	----	DN15	----	----	DN15	----	----	DN25	----	----	DN40	----	----	----	----	----
	R	插接6 × 12软管	6 × 12	6 × 12 <sup>(1)</sup>	----	----	----	----	----	----	----	----	----	----	----	----	----	----	----	----
	H	GM软管 高粘度应用专用	15 × 23 9 × 12	----	----	DN15	----	----	----	----	----	----	----	----	----	----	----	----	----	----
	X	特殊接口	咨询南方泵业，并在定货时注明																	

阴影部分为标准配置，应首先：高粘度泵头V、浆料泵头k、混合物泵头M,若无特殊可选项，一律根据液力材料选择接口（\*）  
泵默认配置的软管为PVC材料，需要PVDF软管（长6m）时,请额外订购,并向工厂询价。

电机	编码	描述GM	描述GB
	1	250W, IEC71,1440rpm,3–50–220/380V, IP55/F/TEFC	550W, IEC71,1440rpm,3–50–220/380V, IP55/F/TEFC
	2	1/3hp,NEMA 56C,1440rpm,3–50–220/380V,NEMA3/TEFC	1hp,NEMA 56C,1440rpm,3–50–220/380V,NEMA3/TEFC
	3	370W, IEC71,1440rpm, 3–50–220/380V, IP55/F/TEFC/Ex–dIIBT4	550W, IEC71, 1440rpm, 3–50–220/380V, IP55/F/TEFC/Ex–dIIBT4
	4	370W, IEC71,1440rpm,3–50–220/380V, IP55/F/TEFC	750W, IEC80, 1440rpm, 3–50–220/380V, IP55/F/TEFC
	5	250W, 电容启动型, IEC71,1440rpm,1–50–220V, IP55/F/TEFC	750W, IEC80, 1440rpm, 3–50–220/380V, IP55/F/TEFC/Ex–dIIBT4
	6	250W, IEC71,1440rpm,3–50–200/400V, 3–60–230/460V, IP55/F/TEFC	550W, 电容启动型, IEC80, 1440rpm, 1–50–220V, IP55/F/TEFC
	7	370W, IEC71,1440rpm,3–50–200/380V, 3–60–230/460V, IP55/F/TEFC	750W, 电容启动型, IEC80, 1440rpm, 1–50–220V, IP55/F/TEFC
	8	-----	550W,IEC80, 1440rpm, 3–50–220/380V, IP55/F/TEFC
	9(5)	泵出厂不配电机，保留IEC71接口	泵出厂不配电机，保留IEC71接口
	9(6)	370W,电容启动型, IEC71,1440rpm,1–50–220v,IP55/F/TEFC	-----
	9(8)	-----	泵出厂不配电机，保留IEC80接口
	9	其它，请咨询南方泵业	其它，请咨询南方泵业

单相电机不能与马达开关控制器同时使用

调整	编码	描述GM	描述GB	备注
	M	手动冲程调节	手动冲程调节	-----
	N	电动冲程调节，4–20mA,220VAC–1Ph	电动冲程调节，4–20mA,220VAC–1Ph	-----
	E	-----	电动冲程调节.4–20mA,220VAC–1Ph,Ex.Proof	-----
	F	变频控制	变频控制	-----
	T	马达开关控制器及电动冲程调节	-----	适用GM系列
	P	马达开关控制器（1PH-50HZ-220VAC）	-----	适用GM系列

底板	编码	描述GM	描述GB	备注
	N	无底板	无底板	-----
	Y	有底板 <sup>(2)</sup>	有底板	-----

选项	编码	描述GM	描述GB	备注
	N	无选项	无选项	-----
	A	冲程计数传感器	冲程计数传感器	-----
	B	隔膜破裂检测及压力表	隔膜破裂检测及压力表	带压力表
	C	隔膜破裂检测及压力开关 <sup>(2)</sup>	隔膜破裂检测及压力开关	带非防爆压力开关，含底座
	D	隔膜破裂检测及压力表、防爆压力开关 <sup>(2)</sup>	隔膜破裂检测及压力表、防爆压力开关	带非防爆压力开关及压力表，含底座
	X	其它，请咨询南方泵业	其它，请咨询南方泵业	特殊配置在合同中注明

备注： 该编码用于南方泵业股份有限公司生产的G系列计量泵产品，该编码适用于在市场销售中使用。  
(2)、GM系列选用双隔膜带压力开关时，默认带底座，底板部分的选项应选用“N”