



### 一、产品概述

本公司研制生产的系列组合式不锈钢水箱选用进口食品级不锈钢材料，采用数控冲压技术制成凸面模板，根据客户尺寸要求 现场灵活组合，拼装焊接而成。具有清洁卫生、耐腐蚀、自重轻、易安装、外形美观等优点，可有效避免二次污染，是传统的水泥、钢板、玻璃钢等材质水箱的最佳替代品。

### 二、产品特点

1、款式新颖 技术一流

由单元矩形成型薄板任意拼装焊接，具有时代特征与漂亮的外观，对应配套，选择灵活。

2、安全卫生 经久耐用

整个系统为封闭式，不锈钢材料表面光滑，不易附生藻类，水中沉淀物亦易清洗冲刷。

3、安装方便 任意组合

采用单元矩形不锈钢成型薄板焊接组成，可依据设备设置场所，任意组合成多边形、阶梯型、L形等形态各异的水箱。

4、选材优异 防蚀抗裂

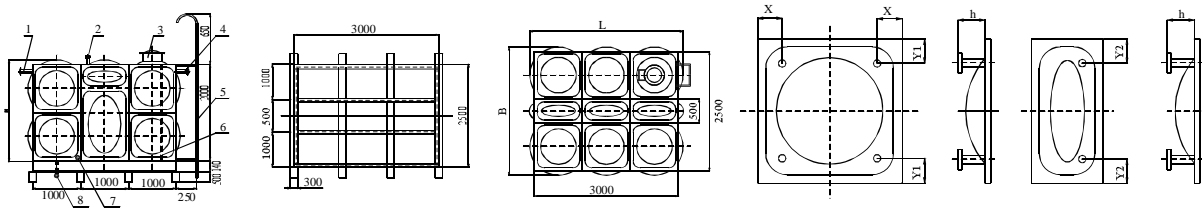
以精密的成型模具液压拉伸成型，单元矩形凹凸水箱板成型精度高，可广泛适用于宾馆、公寓、高楼、厂家的冷热水贮水箱，食品、医药、环保、化工行业的贮液容器。

### 三、适用范围

1、工业与民用建筑中及生活冷水、热水、中水、消防用水等给水的贮存，采用系统膨胀凝结水箱。

2、水处理行业的原水箱、中间水巷、净水箱，环保设备的污水处理槽。

3、食品饮料、医药、化工行业得储液槽，锅炉行业的补充水箱、保温水箱。



组合式不锈钢水箱管口尺寸标准

公称直径	X	Y1	h	Y2
DN20	100-160	100-160	150	115
DN25	100-160	100-160	150	115
DN32	120-160	120-160	150	115
DN40	120-160	120-160	150	115
DN50	120-150	120-150	150	115
DN65	120-150	120-150	150	115
DN80	140	140	150	
DN100	140	140	150	

组合式不锈钢水箱管口尺寸标准

1	DN65	螺纹、焊接附网罩		溢流管
2	DN65	焊接附防尘网罩		透气管
3	Φ550	按厂标		入孔
4	DN50	PN1.0HG20592-97	平面	进出口
5		按厂标		外扶梯
6		按厂标		内扶梯
7	DN40	PN1.0HG20592-97	平面	出水管
8	DN40	PN1.0HG20592-97	平面	排污管

注：1、保温水箱接管高度H+45； 2、所注尺寸均以毫米计

## 五、组合式不锈钢水箱系列尺寸

形式	理论容积 m <sup>3</sup>	实际充装容积 m <sup>3</sup>	水箱外形尺寸(mm)			顶板	底板	板厚(mm)			
			A	B	H			侧板			
								1段	2段	3段	4段
NFSX-1	1	0.85	1170	1170	1085	1.0	1.5	1.2			
NFSX-2	2	1.7	1170	2170	1085	1.0	1.5	1.2			
NFSX-3	3	2.55	1170	3170	1085	1.0	1.5	1.2			
NFSX-4	4	3.40	2170	2170	1085	1.0	1.5	1.2			
NFSX-8	8	7.40	2170	2170	2085	1.0	1.5	1.2	1.2		
NFSX-12	12	11.10	2170	3170	2085	1.0	1.5	1.2	1.2		
NFSX-16	16	14.80	2170	4170	2085	1.0	1.5	1.2	1.2		
NFSX-18	18	16.65	3170	3170	2085	1.0	1.5	1.2	1.5		
NFSX-24	24	22.2	3170	4170	2085	1.0	2.0	1.2	1.5		
NFSX-30	30	27.75	3170	5170	2085	1.2	2.0	1.2	1.5		
NFSX-32	32	29.6	4170	4170	2085	1.2	2.0	1.2	1.5		
NFSX-40	40	37.00	4170	5170	2085	1.2	2.0	1.2	1.5		
NFSX-48	48	44.4	4170	6170	2085	1.2	2.0	1.2	1.5		
NFSX-75	75	71.25	5170	5170	3085	1.2	2.0	1.2	1.5	1.5	
NFSX-90	90	85.5	5170	6170	3085	1.2	2.0	1.2	1.5	1.5	
NFSX-105	105	99.75	5170	7170	3085	1.2	2.0	1.2	1.5	2.0	
NFSX-120	120	114.00	5170	8170	3085	1.2	2.5	1.5	1.5	2.0	
NFSX-144	144	136.80	6170	8170	3085	1.5	2.5	1.5	1.5	2.0	
NFSX-180	180	171.00	6170	10170	3085	1.5	3.0	1.5	1.5	2.0	
NFSX-216	216	205.20	6170	12170	3085	1.5	3.0	1.5	1.5	2.0	
NFSX-252	252	239.40	6170	14170	3085	1.5	3.0	1.5	1.5	2.0	
NFSX-320	320	308.00	8170	10170	4085	1.5	3.0	1.5	1.5	2.0	2.5
NFSX-448	448	431.20	8170	14170	4085	1.5	3.0	1.5	1.5	2.0	2.5

注：1、保温水箱外形尺寸长、宽、高应各增加100mm。水箱的容积按外形L×B×H计算。

2、产品可根据用户需要，从1m<sup>3</sup>~1000m<sup>3</sup>任意组合。

3、水箱板厚以计算软件的计算结果为准。